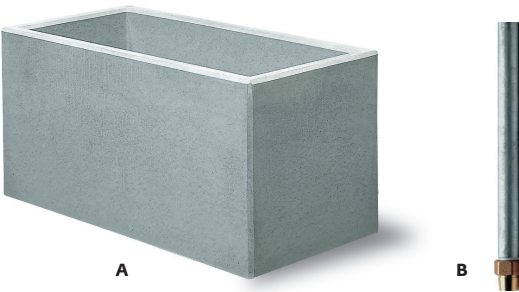


PFLANZ- & BRUNNENTROG

Eigenschaften

Ein bewehrter Stahlbetontrog, zwei Einsatzmöglichkeiten: Mit Erde gefüllt als standhafter Behälter für Ihre Blumenpracht, mit Wasser gefüllt als praktischer Wasserspeicher im Garten. Das bei der Verwendung als Brunnentrog notwendige Standrohr wird auf Anfrage direkt mitgeliefert. Die zweckmässig geradlinige Formgebung unseres Pflanz- und Brunnentrogs ist zeitlos und die Auswahl an Farb- und Oberflächenbeschaffenheit vielfältig. Dank der 13 verschiedenen Dimensionen, finden sicherlich auch Sie die passende Grösse für Ihren gewünschten Standplatz.

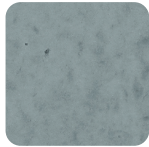
Technische Daten und Formen



BEZEICHNUNG	LÄNGE cm	BREITE cm	HÖHE cm	GEWICHT ca. kg	INHALT Liter
A Pflanz- und Brunnentrog	100	50	50	250	150
	120	50	50	298	180
	150	50	50	335	230
	200	50	50	460	315
	100	60	50	280	185
	120	60	50	320	230
	150	60	50	380	291
	200	60	50	480	395
	100	60	60	330	230
	120	60	60	380	280
	150	60	60	450	355
	200	60	60	580	485
	250	60	60	700	615
B Standrohr für Brunnentrog					

Die angegebenen Längen, Breiten und Höhen sind Aussenmasse.

Optik



grau
betonglatt



grau granitsplitt
gestrahlt



grau
leicht gestrahlt



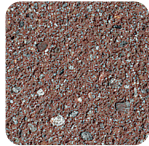
grau
stark gestrahlt



anthrazit
leicht gestrahlt



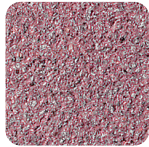
anthrazit
stark gestrahlt



braun
leicht gestrahlt



braun
stark gestrahlt



bordeauxrot
granitsplitt
gestrahlt

