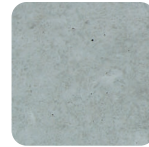


fb WINKELSTÜTZMAUER

Eigenschaften

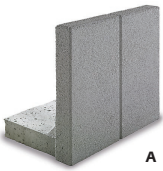
Die bewehrte Winkelstützmauer ist extrem wirkungsvoll, um Geländesprünge abzufangen. Die Winkelelemente haben bei der Mauerkrone eine einheitliche Wandstärke von 12 cm und sind zwischen 0,45 m bis 3,05 m hoch. Im gleichen Design sind auch passende Eckelemente erhältlich. Die Winkelstützmauer ist ein vielseitig einsetzbares System, das Ihnen zweckmässige und gestalterische Optionen erlaubt. Egal ob Sie die schlichte sichtbetonglatte oder die hochwertige kugelgestrahlte Oberfläche wählen, die Stossfugen sowie die mittigen Scheinfugen bei 1 m breiten Elementen gliedern auch grosse Flächen, ohne unruhig zu wirken. Da die Rückseiten der Winkelelemente rau und bei höheren Elementen mit Anzug betoniert sind, empfehlen wir die Winkelstützmauer nicht als freistehende Sichtschutzwand zu verwenden.

Optik sichtbetonglatt



grau

Technische Daten und Formen



A

BEZEICHNUNG	HÖHE m	BREITE m	FUSSLÄNGE m	GEWICHT ca. kg/lfm
A Winkelelement	0.55	0.5/1	0.40	237
	0.80	0.5/1	0.55	347
	1.05	0.5/1	0.65	443
	1.30	0.5/1	0.75	541
	1.55	0.5/1	0.90	651
	1.80	0.5/1	1.05	1150
	2.05	0.5/1	1.15	1270
	2.30	0.5/1	1.35	1439
	2.55	0.5/1	1.45	1559
	2.80	0.5/1	1.65	1729
	3.05	0.5/1	1.75	1849

Entsprechende Eckelemente lieferbar.



