

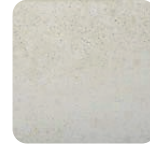


MAERSYSTEME SWISSBLOCK®

Eigenschaften

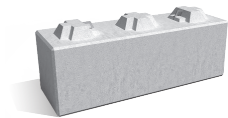
Kleine Kinder spielen mit Legosteinen, grosse mit SwissBlock®. Unser Sortiment umfasst je drei unterschiedlich lange Standard- und Abschluss-Blöcke der einheitlichen Breite und Höhe von 50 cm. Die Standard-Blöcke haben auf der Oberseite Erhöhungen und an der Unterseite Vertiefungen. Bei den Abschluss-Blöcken ist die Oberseite glatt und es gibt nur an der Unterseite Vertiefungen. Mit diesen Verbindungselementen können die einzelnen Betonblöcke formschlüssig zu einer stabilen Mauer verbunden werden. Die Einsatzmöglichkeiten des modularen SwissBlock® Mauersystems sind zahlreich. Der SwissBlock® wird für Schüttgutboxen, Trennwände, Stützmauern, Hallenkonstruktionen aber auch zum Schutz vor Hochwasser, Verkehr oder zum Abspannen von Gerüsten und mobilen Tribünen verwendet. Die trocken verlegten SwissBlock® können jederzeit abgebaut und wiederverwendet werden.

Optik sichtbetonglatt



grau

Technische Daten und Formen



3K Standard-Block



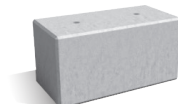
2K Standard-Block



1K Standard-Block



3K Abschluss-Block



2K Abschluss-Block



1K Abschluss-Block

BEZEICHNUNG	LÄNGE cm	HÖHE cm	TIEFE cm	GEWICHT ca. kg/St.	BEDARF ca. St./m ²
3K STANDARD-BLOCK	150	50	50	930	1.3
2K STANDARD-BLOCK	100	50	50	620	2
1K STANDARD-BLOCK	50	50	50	310	4
3K ABSCHLUSS-BLOCK	150	50	50	900	1.3
2K ABSCHLUSS-BLOCK	100	50	50	600	2
1K ABSCHLUSS-BLOCK	50	50	50	300	4



Verwendungsvielfalt



Abspannungen von Gerüsten und Tribünen



Hochwasserschutz



Baustellen- und Verkehrssicherung



Schüttgutboxen

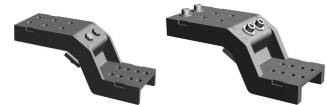


Swissloop®

Im Unterschied zu anderen Betonlegosteinen kann der Standard-SwissBlock® ohne mühsames Eindrehen von Gewindeschlaufen versetzt werden. Auf der Oberseite ist die Stahlöse Swissloop® einbetoniert, an der sich handelsübliche Gurten, Ketten- oder Drahtseilgehänge sicher und einfach befestigen lassen.

SwissBlock®-Adapter

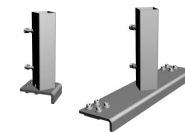
Für den SwissBlock® wurden zahlreiche Adapter entwickelt, damit Kant-hölzer, Gerüstrohre, Fahnenmasten, Hinweis- oder Verkehrstafeln zeitsparend montiert werden können. Die Kräfte werden über sichere Steck- und Schraubverbindungen in die schweren Betonblöcke geleitet. Auf Baustellen kann dank der SwissBlock®-Adapter auf teure Hilfskonstruktionen und aufwendige Ortbetonfundamente und verzichtet werden. Dass sowohl die SwissBlock® als auch die feuerverzinkten Adapter nach ihrem temporären Einsatz wiederverwendet werden können, macht das System effizient und wirtschaftlich.



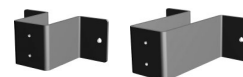
ADAPTER
(leicht oder schwer)



ADAPTERWINKEL
(kurz oder lang)



HALTER FÜR SIGNALTAFEL
(einfach oder doppelt)



**HALTER FÜR KANTHOLZ (8×12)
UND H-TRÄGER (H20)**

